



LLŶR

Croeso

i'n hymgyngghoriad cyhoeddus ar Llŷr 1 – fferm wynt arnofiol arloesol yn y Môr Celtaidd.

Aráe profi ac arddangos ar gyfer fferm wynt arnofiol yw Llŷr 1 yn y Môr Celtaidd oddi ar arfordir Sir Benfro.

Disgwylir i allbwn y fferm wynt arnofiol roi pŵer i ychydig dros 100,000 o gartrefi¹ gydag ynni glân, gwyrdd.

Rydyn ni'n cyfrannu at gyflymu datblygiad y diwydiant gwynt arnofiol ar y môr fel prosiect braenaru, gan dreialu'r broses o ddatblygu, adeiladu, gosod a gweithredu gwynt arnofiol ar y môr ar raddfa fawr yn nyfroedd y DU.

Nid yn unig y bydd hyn yn helpu i ddarparu ynni glân, ond bydd hefyd yn creu cyfle sylweddol ar gyfer hyfforddiant, cyflogaeth yn ogystal â gweithgynhyrchu a chadwyni cyflenwi yng Nghymru wrth i'r galw byd-eang am wynt arnofiol ar y môr godi.

Mae'r ymgynghoriad hwn yn canolbwyntio ar gynlluniau Llŷr 1. Rydwn ni hefyd yn datblygu chwaer-brosiect (Llŷr 2) a byddwn yn ymgynghori ar hyn unwaith y byddwn wedi datblygu ein cynlluniau ymhellach.

Bydd Llŷr 1 a Llŷr 2 yn gosod safon newydd ar gyfer llwybrau lleihau costau ar gyfer datblygiadau gwynt arnofiol ar y môr ar raddfa fawr, a byddant yn:

- Gweithredu fel cynllun braenaru i gyflymu datblygiadau gwynt arnofiol ar y môr.
- Rhoi'r cyfle nid yn unig i ddeall y manteision a'r heriau yn well ond hefyd i adnabod cyfleoedd i wella'r amgylchedd lleol.
- Gwneud y mwyaf o'r gadwyn gyflenwi leol a chyfleoedd cyflogaeth, a thrwy hynny gyfrannu at yr economi leol a rhanbarthol.

1. Yn seiliedig ar ystadegau R-UK
<https://www.renewableuk.com/page/UKWEDEexplained/Statistics-Explained.htm>



FLOVENTIS
ENERGY





LLŶR

Beth yw gwynt arnofiol ar y môr?

Mae Llywodraeth y DU a llywodraeth Cymru wedi pennu ymrwymadau sy'n gyfreithiol rwymol i fod yn sero net erbyn 2050. Gall gwynt ar y môr chwarae rôl bwysig yn hyn o beth, gyda Llywodraeth y DU yn targedu 50 gigawat o ynni gwynt erbyn 2030. Byddai hynny'n ddigon i roi pŵer i bob cartref yn y DU.

Ar hyn o bryd, mae'r rhan fwyaf o dyrbinau gwynt wedi'u diogelu ar wely'r môr drwy ddefnyddio polion sylfaen mawr, dwfn, na ellir eu gosod yn gyffredinol ond mewn dyfroedd mwy bas (llai na 50 metr). Yn hytrach, mae gwynt arnofiol ar y môr yn defnyddio tyrbinau sydd ar strwythurau sy'n arnofio, wedi'u diogelu ar wely'r môr gan system angori - mae hyn yn golygu y gellir eu lleoli mewn dŵr o ddyfnder nad yw'n ymarferol ar gyfer tyrbinau gwaelod sefydlog.

Mae gan dechnoleg gwynt arnofiol y potensial i ddatgloi ardaloedd newydd – gan gynnwys y dyfroedd dyfnion oddi ar arfordir Cymru – a chyfrannu'n sylweddol at gynnydd mewn ynni gwynt ar y môr.

Pam datblygu gwynt arnofiol ar y môr?

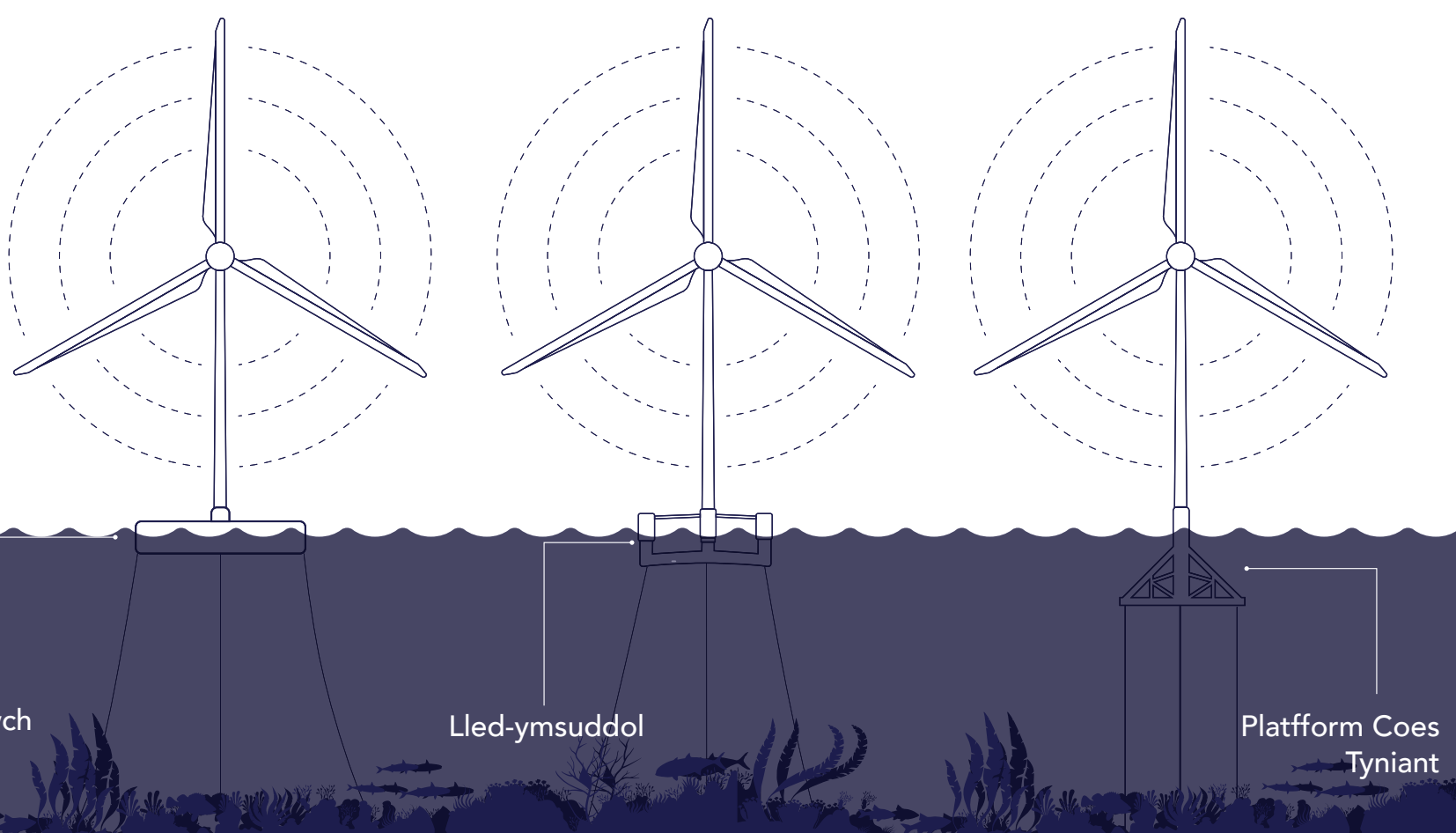
- Potensial i ddatgloi ardaloedd newydd ar gyfer gwynt ar y môr mewn dyfroedd dyfnach lle nad yw tyrbinau sefydlog traddodiadol yn ymarferol.
- Llai o effaith weledol o'i gymharu â ffermydd gwynt sy'n agosach at y lan.
- Cyfrannu at darged sero net erbyn 2050.
- Arallgyfeirio a sicrhau cyflenwad ynni'r DU.
- Potensial am gyfleoedd mawr o ran cyflogaeth a'r gadwyn gyflenwi.

Beth yw Sero Net?



Mae sero net yn cyfeirio at y cydbwysedd rhwng faint o nwy tŷ gwydr (GHG) sy'n cael ei gynhyrchu a faint sy'n cael ei dynnu o'r atmosffer. Er mwyn cyrraedd targed sero net y llywodraeth, byddai angen i'r allyriadau nwyon tŷ gwydr a gynhyrchir gan y DU fod yn gyfartal neu'n llai na'r allyriadau a dynnir gan y DU o'r amgylchedd.

Gan fod Llŷr 1 yn brosiect profi ac arddangos, rydym yn dal yn penderfynu pa blatfform a thechnolegau angori y byddwn yn eu defnyddio. Rydym yn ystyried un o'r mathau canlynol fel y dangosir yn y diagram isod.



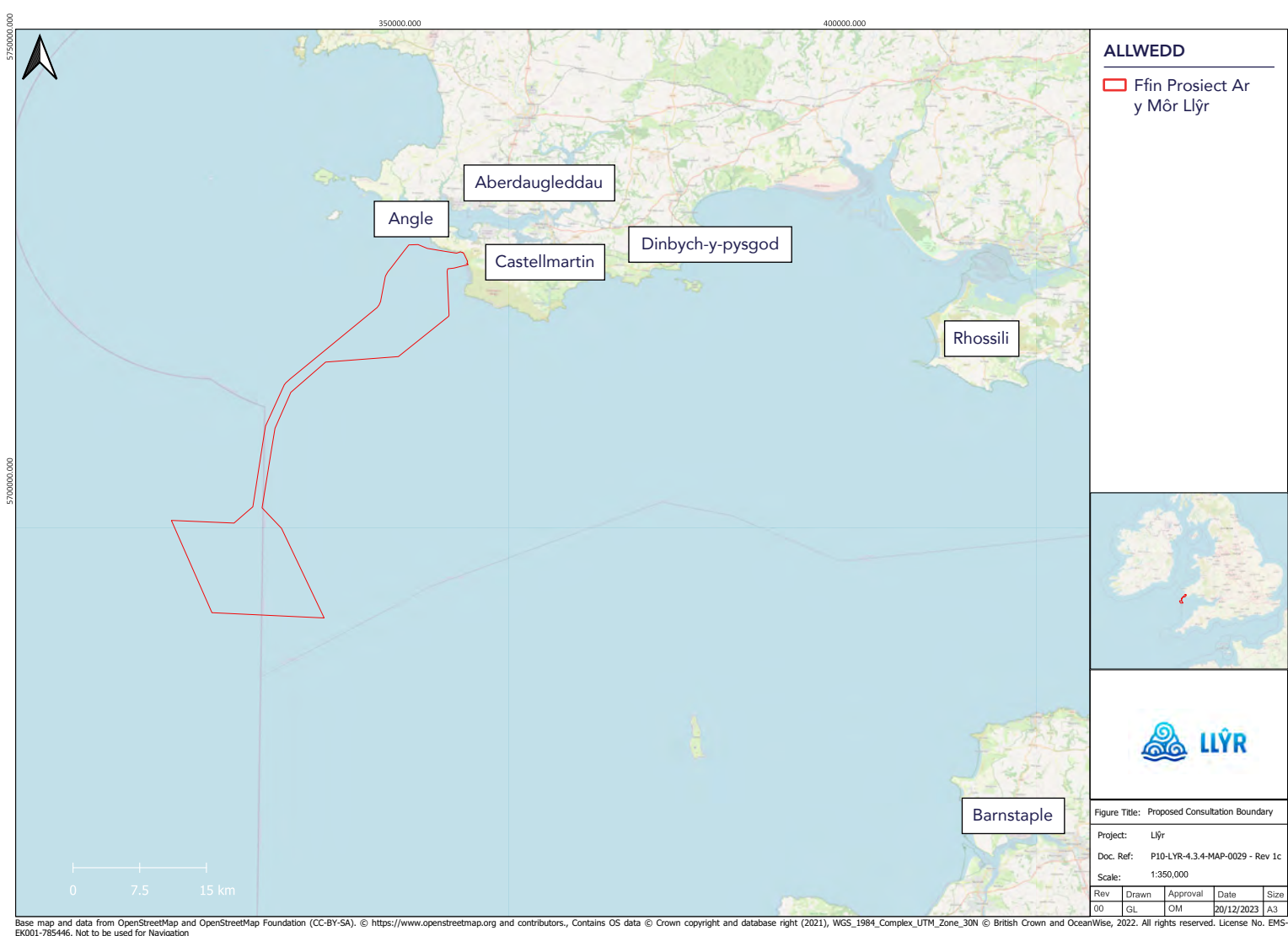
FLOVENTIS
ENERGY



LLŶR

Ein cynlluniau ar y môr

Bydd Llŷr 1 wedi'i leoli yn y Môr Celtaidd. Ar ei bwynt agosaf, bydd y prosiect tua 36km oddi ar arfordir Cymru, 55km o Ynys Wair a 72km oddi ar arfordir Dyfnaint.



Byddai ein seilwaith ar y môr yn cynnwys:

- Hyd at 10 Generadur Tyrbinau Gwynt.
- Hyd at 10 llwyfan arnofiol.
- Seilwaith angori.
- Hyd at 11 o geblau rhyng-arâe i gysylltu â'r Generaduron Tyrbinau Gwynt.
- Hyd at ddau gebl allforio trydan, o fewn un coridor cebl allforio i leoliad y lanfa yn Freshwater West.

Fel sy'n gyffredin gyda phrosiectau seilwaith mawr, rydyn ni wedi mabwysiadu dull 'amlen gynllunio' lle byddwn yn defnyddio paramedrau'r senarios gwaethaf posib i asesu effeithiau'r prosiect. Mae hyn yn rhoi rhywfaint o hyblygrwydd ac yn galluogi'r prosiect i fanteisio ar ddatblygiadau technolegol.



Gallwch gael gwybod mwy yn yr adran 'Ein cynlluniau ar y môr' o fewn ein llyfryn ymgynghori.



FLOVENTIS
ENERGY



LLŶR

Ein cynlluniau ar y tir

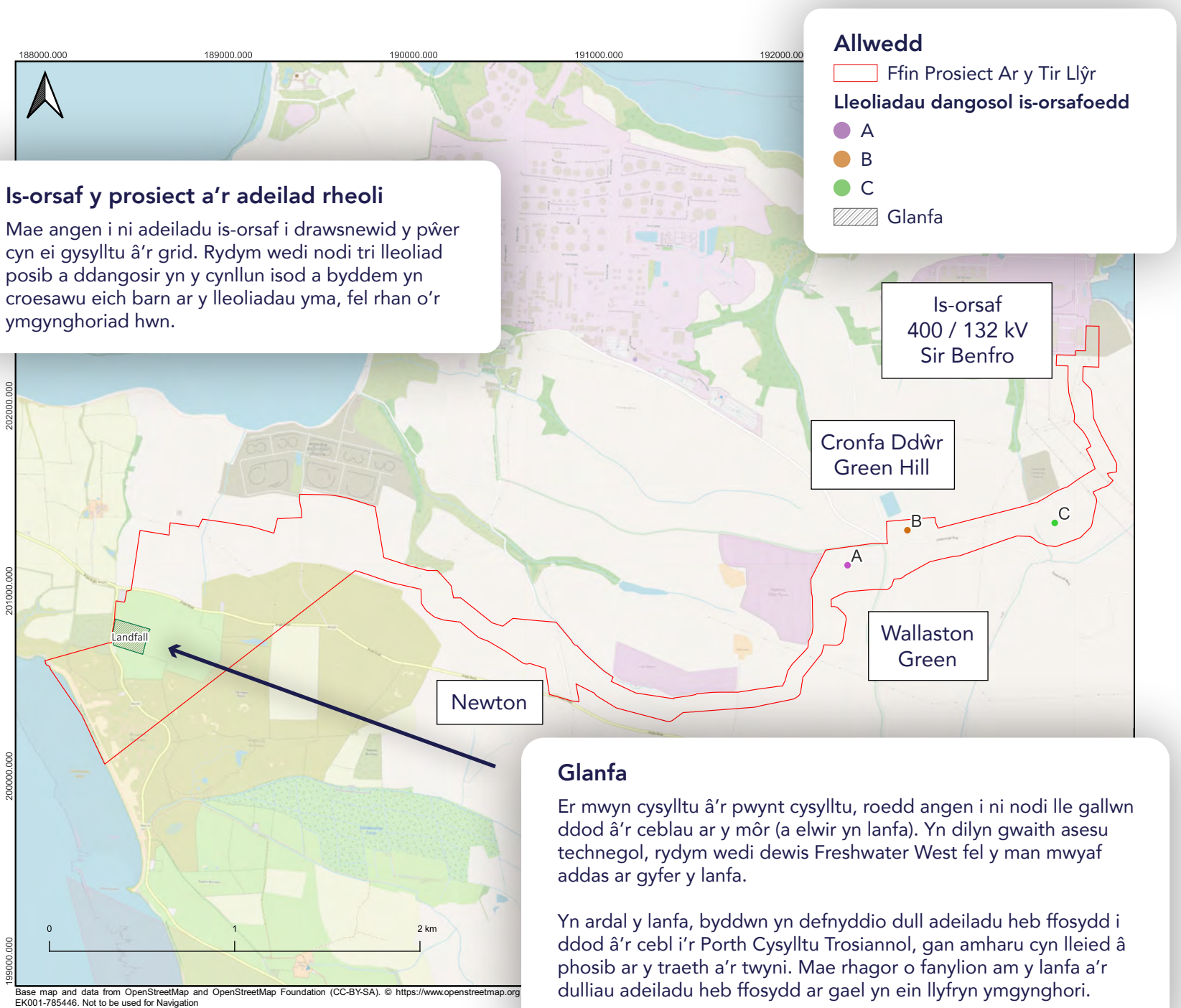
Bydd y ceblau ar y môr yn dod â'r ynni i'r lan. Yna mae angen ei gludo i'r pwynt lle gallwn gysylltu â'r Grid Cenedlaethol.

Mae'r pwynt cyswllt agosaf gerllaw Gorsaf Ynni Penfro ac rydyn ni wedi gwneud cais i Weithredwr System Trydan y Grid Cenedlaethol (NGESO, y sefydliad sy'n gyfrifol am gysylltiadau i'r Grid Cenedlaethol) i gysylltu yma.

I alluogi hynny, mae angen i ni adeiladu rhywfaint o seilwaith ychwanegol ar y tir.

Byddai ein gwaith ar y tir yn cynnwys:

- Hyd at ddau gebl allforio rhwng lleoliad y lanfa (y lan) yn Freshwater West ac is-orsaf y prosiect.
- Pwynt cyswllt rhwng y seilwaith ar y môr ac ar y tir (hyd at 400m i'r mwendir o Benllanw Cymedrig y Gorllanw).
- Is-orsaf ac adeilad rheoli.
- Hyd at ddau gebl allforio rhwng is-orsaf y prosiect a'r pwynt cysylltu â'r grid.
- Gwaith dros dro i'n caniatáu i adeiladu'r seilwaith ar y tir.



Gallwch gael gwybod mwy yn yr adran 'Ein cynlluniau ar y tir' o fewn ein pamffled.



FLOVENTIS
ENERGY



LLŶR

Deall ein heffaith amgylcheddol

Ar hyn o bryd, rydyn ni'n cynnal Asesiad o'r Effaith Amgylcheddol i ddeall effeithiau posib y prosiect ar yr amgylchedd a chymunedau lleol ac i nodi ffyrdd y gellid osgoi neu liniaru unrhyw effeithiau.

Bydd canfyddiadau'r Asesiad o'r Effaith Amgylcheddol yn cael eu cyflwyno mewn dogfen o'r enw Datganiad Amgylcheddol a fydd yn cael ei chyflwyno fel rhan o'n ceisiadau am ganiatâd.

Mae ein Asesiad o'r Effaith Amgylcheddol yn ystyried y pynciau canlynol:



Ar y môr

- Amgylchedd Ffisegol
- Ecoleg Benthig
- Ecoleg Pysgod a Physgod Cregyn
- Mamaliaid Morol
- Adareg
- Archaeoleg Morol
- Môr-gludo a Mordwyo
- Pysgodfeydd Masnachol
- Defnyddwyr eraill y môr
- Morlun, Tirwedd a Gweledol
- Hedfanaeth a Radar



Ar y tir

- Tirlun a Gweledol
- Ecoleg a Bioamrywiaeth
- Amgylchedd Hanesyddol a Threftadaeth
- Ddiwylliannol
- Amgylchedd Dŵr
- Daeareg a Hydroddaeareg
- Amaethyddiaeth a Phridd
- Traffig a Thrafnidiaeth
- Ansawdd Aer
- Sŵn a Dirgrynu
- Economeg gymdeithasol, Hamdden a Thwristiaeth



Prosiect gyfan

- Newid Hinsawdd
- Damweiniau a Thrychinebau Mawr
- Effeithiau Cronnus (ym mhob pennod dechnegol)
- Effeithiau Gweddilliol

Rydyn ni hefyd yn cynnal Asesiad Rheoliadau Cynefinoedd. Mae'n asesu a allai'r datblygiad gael effeithiau andwyol ar gyfanrwydd safleoedd dynodedig sy'n cael eu gwarchod gan Reoliadau Cadwraeth Cynefinoedd a Rhywogaethau 2017 (fel y'i diwygiwyd).



Lluniau: Rydyn ni wedi cynnal nifer o arolygon i lywio ein Hasesiad o'r Effaith Amgylcheddol, gan gynnwys arolygon geoffisegol ar y môr ac arolygon cynefinoedd benthig.



I helpu i lywio'r ymgynghoriad hwn, rydyn ni wedi cynnal asesiad rhagarweiniol o'r effeithiau sylweddol tebygol a gellir dod o hyd i fanylion yn yr adran 'Deall ein heffaith amgylcheddol' yn y llyfryn ymgynghori.

Mae 'effeithiau sylweddol' yn derm technegol, a ddefnyddir mewn Asesiad o'r Effaith Amgylcheddol, i nodi ffactorau amgylcheddol y mae angen eu hasesu ymhellach. Nid yw nodi 'effaith sylweddol' yn golygu y bydd yn bendant yn digwydd. Drwy eu nodi ar y cam hwn, gallwn archwilio cyfleoedd i reoli'r effeithiau a allai fod yn arwyddocaol.



FLOVENTIS
ENERGY



LLŶR

Budd cymunedol

Mae Llŷr 1 yn gyfle buddsoddi mawr i'r ardal leol, Sir Benfro a Chymru, ac rydyn ni eisiau i'r gymuned leol elwa o'n buddsoddiad. Rydyn ni ar hyn o bryd yn gweithio gyda rhanddeiliaid lleol i archwilio sut gallwn sicrhau'r buddion economaidd, cymdeithasol ac amgylcheddol gorau posib o'r prosiect. Fel rhan o'r ymgynghoriad hwn, rydyn ni eisiau clywed eich barn ar sut gall y prosiect fod o fudd i'r gymuned.

Ar hyn o bryd, rydyn ni'n gweithio yn y meysydd canlynol:



Addysg ac allgymorth



Rydyn ni'n datblygu rhaglenni addysg ac allgymorth sy'n seiliedig ar wynt arnofiol ar y môr, gan ysbrydoli'r genhedlaeth iau i ystyried prosiectau ynni a thechnoleg newydd mewn ffordd uniongyrchol.



Sgiliau a hyfforddiant



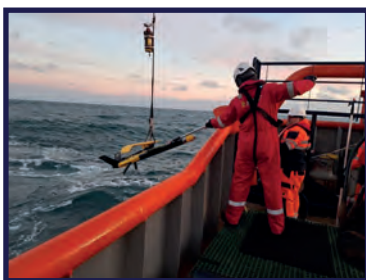
Wrth i'r diwydiant gwynt ar y môr ddatblygu, bydd yn creu cyfleoedd am swyddi cynaliadwy hirdymor. Rydyn ni'n gweithio gydag ystod o randdeiliaid a'r rhai sydd â diddordeb ledled Cymru, i wneud yn siŵr ein bod yn deall ein gofynion llafur yn y dyfodol a sut gall hyn fod o fudd i'r gymuned leol.



Datblygu'r gadwyn gyflenwi



Rydyn ni wedi ymrwymo i wneud y mwyaf o'r cyfle hwn ar gyfer porthladdoedd a busnesau lleol i gefnogi economi gynaliadwy drwy weithio gyda phartneriaid allweddol yn y gadwyn gyflenwi, awdurdodau lleol, cyrff y diwydiant a sefydliadau'r llywodraeth i ddeall capasiti a gallu, fel y gallwn feithrin perthnasoedd hirdymor a gwaddol gynaliadwy.



Ymchwil amgylcheddol



Bydd Llŷr 1 yn gallu cefnogi ymchwil amgylcheddol drwy gefnogi sut mae gwynt arnofiol yn rhyngweithio ar raddfa fawr â'r amgylchedd naturiol gan alluogi gwell dealltwriaeth o'r buddion a'r heriau a nodi cyfleoedd i wella'r amgylchedd lleol.



Cynnwys y gymuned



Rydyn ni'n gweithio gyda grwpiau cymunedol lleol a'r rhai sydd â diddordeb i helpu i ymgysylltu â phobl ifanc er mwyn meithrin ffrwd o dalent gynaliadwy ar gyfer y dyfodol. Rydyn ni'n cynnig cyfleoedd i bobl ifanc gymryd rhan mewn rhaglenni sy'n rhannu eu profiadau ac yn helpu i wneud gwahaniaeth i'w bywydau a'u dewisiadau gyrfa yn y dyfodol.



Gallwch gael gwybod mwy am ein gwaith y meysydd hyn yn ein llyfryn ymgynghori.



FLOVENTIS
ENERGY



LLŶR

Cael caniatâd

I adeiladu a gweithredu Llŷr 1, bydd angen i ni wneud cais am y caniatâd canlynol:

Caniatâd Adran 36 o dan y Ddeddf Trydan 1989:

Byddai hyn yn caniatáu i ni adeiladu a gweithredu gorsaf gynhyrchu ar y môr (y fferm wynt) a byddai hefyd yn cynnwys caniatâd cynllunio tybiedig ar gyfer y gwaith ar y tir. Mae hyn yn golygu y byddai cydsyniad ar gyfer ein gwaith ar y tir yn cael ei ystyried fel rhan o'r cais adran 36. Penderfyniadau Cynllunio ac Amgylchedd Cymru (PEDW) sy'n gweinyddu ar ran Gweinidogion Cymru sy'n gyfrifol am benderfynu ar y math hwn o gais.

Trwydded Forol o dan Ran 4 o Ddeddf y Môr a Mynediad i'r Arfordir 2009:

Byddai hyn yn caniatáu i ni gyflawni rhai gweithgareddau yn yr amgylchedd morol, fel gwaith ar wely'r môr a sefydlu angorfeydd. Cyfoeth Naturiol Cymru sy'n gweinyddu'r Drwydded Forol ar ran Gweinidogion Cymru.

Er nad yw Cyngor Sir Benfro ac Awdurdod Parc Cenedlaethol Arfordir Penfro yn rhai sy'n gwneud penderfyniadau ar y naill gais na'r llall, maent wedi'u cynnwys fel ymgynghoreion statudol ar y ddau gais.



Camau nesaf



Chwefror 2024

- Adolygu'r adborth i'r ymgynghoriad a'i ddefnyddio i lunio'r ceisiadau terfynol am gydsyniad.

Gwanwyn 2024

- Disgwyl cyflwyno'r ceisiadau ar gyfer A36 a'r Drwydded Forol.
- Ar y cam hwn, bydd cyfle i chi wneud sylw ar y cais. Darperir gwybodaeth ar sut i wneud hyn ar y pwynt hwn.

Diwedd 2026 i Ganol 2028

- Rydym yn disgwyl rhwng 6 ac 8 mis o amser adeiladu ar gyfer y gwaith ceblau ar y tir, o fewn y cyfnod hwn, yn amodol ar gydsyniadau.



FLOVENTIS
ENERGY



LLŶR

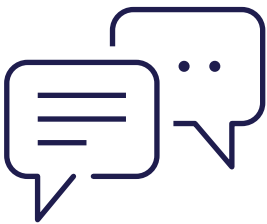
Dweud eich dweud

Hoffem glywed eich barn am
ein cynlluniau ar gyfer Llŷr 1.
Gallwch ymateb i'r
ymgyngoriad hwn yn y
ffyrdd canlynol:



Ar-lein

Llenwch ein ffurflen ymateb ar-lein
yn **www.llyrwind.com**



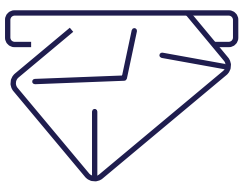
Yn Bersonol

Llenwch ffurflen ymateb yn un o'n
digwyddiadau ymgynghori



E-bost

Ysgrifennwch atom neu anfonwch eich
ffurflen ymateb orffenedig at gyfeiriad
e-bost ein prosiect: **info@llyrwind.com**



Post

Ysgrifennwch atom neu anfonwch eich
ffurflen ymateb at:

**Floventis Energy Limited, Swyddfa 20,
Canolfan Arloesedd y Bont, Parc
Gwyddorau a Thechnoleg Sir Benfro,
Doc Penfro, SA72 6UN**

Cyflwynwch eich adborth erbyn 23:59 ar 11 Chwefror 2024.



FLOVENTIS
ENERGY